

## **MONTACARGAS ELECTRICO FBF-15/20 (Cuatro ruedas) 1.5 Ton / 2.0 Ton**

- \* Ahorra energia con su regulador eléctrico gradual.
- \* Carga controlada por un microprocesador con la función de ecalización.
- \* Sin ruido
- \* Sin contaminar
- \* Gira en un pasillo de 3.2 mts. de ancho
- \* Neumáticos sólidos y suaves
- \* Dirección hidráulica eléctrica
- \* Capa de esmalte horneada
- \* Altura de 280 mm como estándar
- \* Altura de elevación de las horquillas entre 2 y 6 mts.
- \* Mástil de tres etapas en elevación libre  
-35° C en versión de frigoríficos, abrazaderas especiales y protegido contra explosiones, el tipo de eje forjado y las horquillas forjadas son opcionales.
- \* Freno hidráulico eléctrico
- \* Freno de mano para un estacionamiento mecánico
- \* Pintura sin plomo



**Opción: Con escala de peso digital.**



---

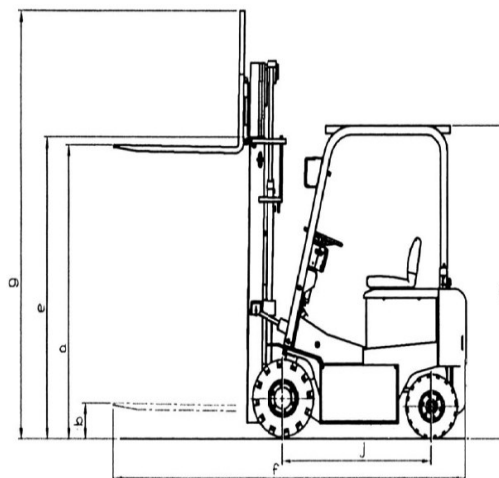
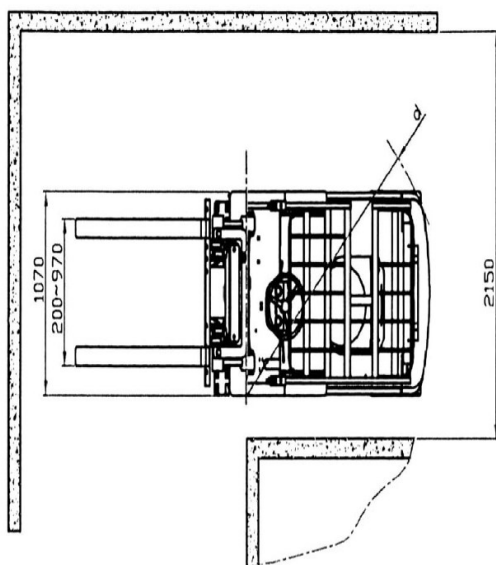
**IHS, S. A. de C. V.**

[ih@ihcompany.com](mailto:ih@ihcompany.com)

[www.ihcompany.com](http://www.ihcompany.com)

---

# MONTACARGAS ELECTRICO FBF-15/20 (Cuatro ruedas) 1.5 Ton / 2.0 Ton



Batería en un solo bloque de gran capacidad para turnos de 8 horas de trabajo de carga y tiene una garantía de 5 años de vida en condiciones normales de operación y mantenimiento.



Panel de lectura amigable que permite un fácil manejo del montacargas.

---

**IHS, S. A. de C. V.**

[ihsc@ihsc.com](mailto:ihsc@ihsc.com)

[www.ihsc.com](http://www.ihsc.com)

---



# MONTACARGAS ELECTRICO FBF-15/20 (Cuatro ruedas) 1.5 Ton /2.0 Ton

## ESPECIFICACIONES

MODELO		FBF-15		FBF-20	
Capacidad de carga		1500 kg	3300 lb	2000 kg	4400 lb
Centro de carga		500 mm	20"	500 mm	20"
Altura de elevación		a 3000 mm	118"	3000 mm	118"
Altura de alevación libre		b 280 mm	11"	280 mm	11"
Horquillas(TxWxL)		40x100 x1070 mm	1.57x4.75 X42.1"	45x100 x1070 mm	1.8x4.75 X42.1"
Angulo de inclinación horquillas (F/R)		6°/12°		6°/12°	
Altura de la guarda superior		c 2090 mm	82.3"	2090 mm	82.3"
Radio de giro		d 1810 mm	73.2"	1860 mm	73.2"
Alimentación		Batería		Batería	
Controlador		MOSFET		MOSFET	
Neumaticos	Delantero	6.50X10		6.50X10	
	Posterior	5.00X8		5.00X8	
NO.of neumaticos (F/R)		2/2		2/2	
Especificación de los neumaticos		Neumáticos blandos y sólidos			
Longitud total		f 3045 mm	119.9"	3100 mm	122"
Anchura total		1070 mm	42.13"	1070 mm	42.13"
Velocidad de elevación	Carga	320 mm/s	12.6 in/s	285 mm/s	11.2 in/s
	Vacio	550 mm/s	21.6 in/s	550 mm/s	21.6 in/s
Velocidad de descenso	Carga	545 mm/s	21.4 in/s	535 mm/s	21.0 in/s
	Vacio	405 mm/s	15.9 in/s	405 mm/s	15.9 in/s
Velocidad de desplazamiento	Carga	12km/h	7.5 mil/h	11 km/h	6.9 mil/h
	Vacio	13 km/h	8.1 mil/h	12 km/h	7.5 mil/h
Pendiente superable	Carga	12%		10%	
	Vacio	22%		21%	
Peso incluyendo batería		3250 kg	7150 lb	3500 kg	7700 lb
Minimo del ancho del pasillo		1790 mm	70.74"	1790 mm	70.74"
Distancia entre ejes		j 1280 mm	50.4"	1280 mm	50.4"
Banda de rodadura	Frontal	900 mm	35.4"	900 mm	35.4"
	Posterior	930 mm	36.6"	930 mm	36.6"
Batería(AH/V)		400/48		480/48	
Motor electrico		6-8 kw		8 kw	
Impulso de motor		8 kw		8 kw	
Motor de elevación		0.8 kw		0.8 kw	
Potencia del motor de la dirección		9.1 hp		10.7 hp	
		10.7 hp		10.7 hp	
		1.06 hp		1.06 hp	
Luces traseras		STD		STD	
Luces de señales		STD		STD	
Ajuste del ancho de las horquillas		200-		200-	
Palanca de tracción		650 kg	1430 lb	650 kg	1430 lb

**IHS, S. A. de C. V.**

[ih@ihcompany.com](mailto:ih@ihcompany.com)

[www.ihcompany.com](http://www.ihcompany.com)

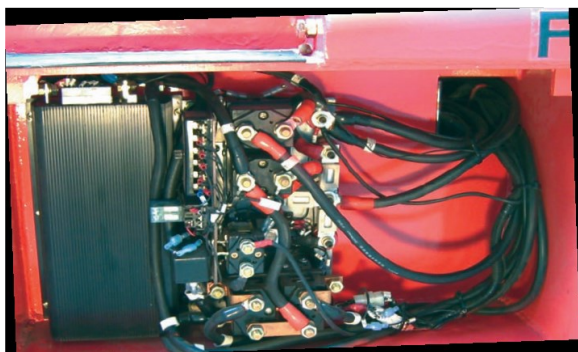
# MONTACARGAS ELECTRICO FBF-15/20 (Cuatro ruedas) 1.5 Ton /2.0 Ton

## ESPECIFICACIONES

Opción de los tipos de mástil y escalas para los FBF's

Tipos de mástil	Altura de elevación						
	mm						
	3000*	3500	4000	4500	5000	5500	6000
<b>Mástil telescópico duplex</b> e. Altura mínima del mástil. g. Altura máxima del mástil. b. Elevación libre.	2030 3965 280	2280 4465 280	2530 4965 280	-	-	-	-
<b>Mástil duplex Hi-Lo (Full Free Lift)</b> e. Altura mínima del mástil. g. Altura máxima del mástil. b. Máxima elevación libre	2030 3965 1520	2280 4465 1770	2530 4965 2020	-	-	-	-
<b>Mástil de tres fases Hi-Lo</b> e. Altura mínima del mástil. g. Altura máxima del mástil. b. Máxima elevación libre	1615 3965 1095	1780 4465 1260	1880 4965 1430	2030 5465 1595	2180 5965 1760	2380 6465 1930	2530 6965 2090

\* El ángulo de inclinación de las horquillas (F / R) para el mástil de tres fases es de 3° / 8°



Al estar el motor montado sobre soportes de goma elástica, ofrece una alta resistencia a las vibraciones.

Controlador electrónico con circuitos MOSFET proporcionando estabilidad y eficacia en las condiciones de trabajo y una suave aceleración y dirección eléctrica.

El cargador es regulado automáticamente y su diseño único permiten la desconexión de la corriente eléctrica al estar cargado completamente a los 20 segundos.

Este cargador está equipado con un microprocesador que detecta automáticamente la carga de la batería y está controlado con un temporizador. Esto permite recortar el tiempo de carga y garantiza una mayor duración de la batería. Este cargador puede estar conectado en voltajes de 220 / 380 / 440 VCA.



**IHS, S. A. de C. V.**

[ih@ihcompany.com](mailto:ih@ihcompany.com)

[www.ihcompany.com](http://www.ihcompany.com)





## **MONTACARGAS ELECTRICO FBF-15/20 (Cuatro ruedas) 1.5 Ton /2.0 Ton**

LAS SIGUIENTES CARACTERISTICAS SON  
OPCIONALES:

MOTOR TERMOPROTEGIDO,  
INTERRUPTOR DE PARO DE EMERGENCIA  
INTERRUPTOR DE ENCENDIDO  
ILUMINADO, CHICHARRA QUE INDICA  
REVERSA, MEDIDOR DE VELOCIDAD E  
INTERRUPTOR DE CORTE HIDRAULICO.

Construido en acero con cuerpo y marco fuerte (Más de 6mm / 1 / 4") salvaguarda y garantiza la seguridad del conductor.

La capa de color brillante se compone de un tratamiento detallado de la superficie, antioxidante, y el acabado de esmalte cocido esta aplicado con pintura resiste y durable en entornos de trabajo pesado y asegura una vida mucho más larga.

Con motor eléctrico y DIRECCIÓN DE ENERGÍA (E.P.S.)

La luz separada proporciona una buena visión en pasillos estrechos y con neumáticos sólidos que pueden durar hasta 5 años sin ningún tipo de servicio.

Su asiento ajustable y acolchonado no permite desplazamientos a la derecha o a la izquierda y cuenta con un cómodo cinturón de seguridad. El freno de pedal se activa hidráulicamente garantizando seguridad y un freno de mano que permite estacionarlo mecánicamente.



**El motor de tracción ofrece alto torque al arranque y una operación flexible.**

---

**IHS, S. A. de C. V.**

[ihsc@ihsc.com](mailto:ihsc@ihsc.com)

[www.ihsc.com](http://www.ihsc.com)

---